

密閉構造単材の場合

(注)図中のマークは◎良、△多少問題あり、×不可を表わします。

パイプ径と孔の径の標準

パイプ径	15A	20A	25A	32A	40A	50A	65A	80A	90A	100A
標準孔径	12mm	14mm	16mm	18mm	20mm	25mm	35mm	50mm	75mm	90mm

図1のような密閉構造の状態では浮力のために垂鉛浴中への浸漬ができません。図2のように空気孔も両端部にあけてください。この孔は垂鉛の流入、流出口をかねることになります。

丸パイプ

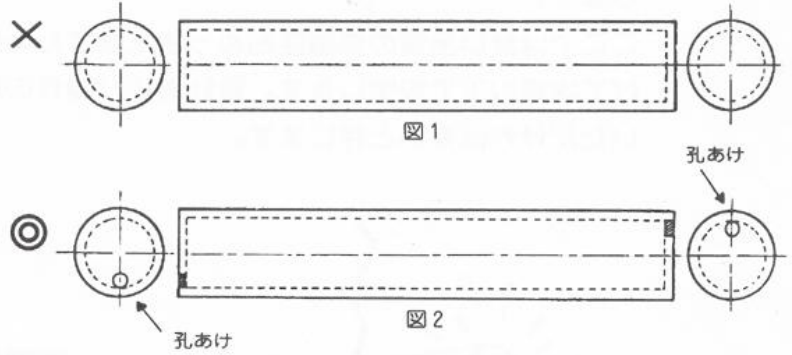
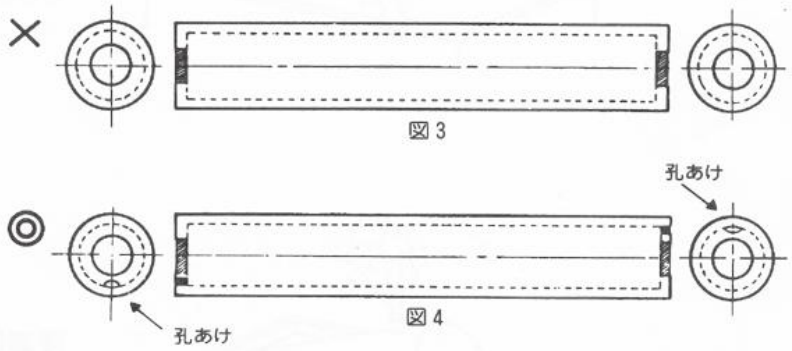


図3、図5のように、中心部に開口部分がある場合は、浸漬や垂鉛の流入、流出はできますが、どうしても空気だまりや、垂鉛だまりが発生しますので図4、図6のような位置に孔をあけてください。

丸パイプ



孔は各図にあるように対角線上の位置にあけてください。

孔あけ径は管の径が基準となります。上の表を参考にしてください。

角パイプ

